

Traducere din limba engleză în limba română conform documentului prezentat în copie



DESPRE DUCA

DUCA®

Duca este cel mai bun furnizor de pompe pentru centrale termice, pompe industriale și accesorii pentru pompe.

COSTURI REDUSE, ÎNALTĂ PERFORMANȚĂ

DUCA oferă soluții ușor de utilizat, ușor de aplicat, eficiente energetic, la costuri reduse și de o înaltă performanță comparativ cu tehnologiile complexe și produsele monopolizate.

Omul se află în centrul muncii noastre.

Datorită produselor ușor de utilizat, oferim soluții și servicii adecvate consumatorilor și practicanților finali.

Începând cu anul 2017, Duca a devenit o marcă de top cu o pondere mare în domeniu, fiind apreciată de sute de producători de centrale termice și servicii post-vânzare.

Duca, o marcă care inițial s-a dedicat fabricării de piese pentru centrale combinate în Istanbul, este tot mai aproape de a deveni un jucător global în materie de pompe.

În consecință, cunoaștem întrebările care modelează viitorul și dezvoltăm tehnologiile care vor oferi răspunsul la acestea.

Scopul nostru este clar, să fim prezenți oriunde au loc mișcări ale apei și să producem soluții alternative.

Până în prezent, DUCA a reprezentat alegerea tuturor celor care se angajează în lucrări de amploare cu piese mici pentru transportul apei calde către structuri care variază de la sate îndepărtate până la zgârienori uriași.

Marca noastră, care a fost înființată cu scopul de a vinde activ pe toate piețele lumii, în calitate de companie la scară globală, a combinat ideea de excelență cu obiectivele de dezvoltare durabilă.

DUCA și-a pus semnătura pe pompele de circulație, care sunt cele mai importante produse din industria HVAC (încălzire, ventilație și aer condiționat).

DUCA a vândut anual 300.000 de pompe și 500.000 de accesorii pentru pompe în peste 20 de țări, având o varietate de 45 de produse.

POMPE CU FRECVENȚĂ CONTROLATĂ



BPE-G


COMPATIBILĂ CU TOATE MODELELE GRUNDFOS ERP

OPTIUNI DE SETARE		
Controlată extern	Cap maxim	DN
Control PWM	4m	15mm
	5m	
	6m	
	7m	
	8m	

MODELE COMPATIBILE:

- GRUNDFOS UPM3 15-60
- GRUNDFOS UPM3 15-70
- GRUNDFOS UPM3 15-75
- GRUNDOS UPM3S 15-60
- GRUNDFOS UPM4 15-60
- GRUNDFOS UPM4 15-70
- GRUNDFOS UPM3 AUTO 15-60
- GRUNDFOS UPM3 AUTO 15-70
- GRUNDFOS UPM3 AUTO 15-75
- GRUNDFOS UPM3 FLEX 15-60
- GRUNDFOS UPM3 FLEX 15-70

Inscripțiile de pe pompele CIL3, CACAO, CIA02, CIA02AC, CESA1 și altele asemănătoare din categoria pompelor Grundfos reprezintă denumirile corpurilor din plastic ale pompelor sau câteva caracteristici. Pompele DUCA se adaptează la toate varietățile de corpuri ale pompelor.

BPE-W



**COMPATIBILĂ CU TOATE MODELELE
WILO ERP**

OPȚIUNI DE SETARE		
Controlată extern	Cap maxim	DN
Control PWM	4m	15m
	5m	
	6m	
	7m	
	8m	

MODELE COMPATIBILE:

- WILO PARA INT 6-43
- WILO PARA INT 7-50
- WILO PARA INT 6-43 PWM
- WILO PARA INT 7-50 PWM
- WILO YONOS PARA INT 15-7
- WILO YONOS PARA INT 15-6
- WILO YONOS PARA INT 15-7 PWM
- WILO YONOS PARA INT 15-6 PWM
- WILO PARA 6-43
- WILO PARA 7-50
- WILO YONOS PARA 15-60
- WILO YONOS PARA 15-70
- WILO PARA 6-43 PWM
- WILO PARA 7-50 PWM
- WILO YONOS PARA 15-60 PWM
- WILO YONOS PARA 15-70 PWM

KSL, MALL, NFS, TLS etc. reprezintă denumirile corpurilor din plastice ale pompelor WILO.
Pompele DUCA sunt compatibile cu toate varietățile de corpuri ale pompelor.

APE



OPȚIUNI DE SETARE			
DN	Flanșă	Cap maxim	Controlată extern
25 mm	130 mm	4m	PP
32 mm	180 mm	5m	CS
		6m	CP
		7m	PWM1
		8m	PWM2

CARACTERISTICI PRINCIPALE

1. Produsele beneficiază de 5 selecții de capacitate diferite, iar în cazul în care cablul PWM este conectat, pompa trece la modul de funcționare în conformitate cu semnalul PWM.
(Hmax=4mSS până la 8mSS)
2. Corpul din plastic oferă pompei un aspect mai plăcut și o face să pară mai mică.
3. Corpul din plastic este mai rezistent la umiditate decât corpul din aluminiu (spre exemplu, pompa noastră nu prezintă goluri, deoarece injecția de mase plastice se efectuează pe stator. Din cauza faptului că între stator și corpul din aluminiu al pompelor de altă marcă există un gol, atunci când crește temperatura apei aflate în trecere, se creează umiditate la nivelul statorului, limitându-se astfel durata de viață a pompei.)
4. Dacă statorul este învelit în plastic BMC, acest lucru îl împiedică să intre în contact cu apa. Aceasta este o problemă des întâlnită în cazul pompelor aparținând anumitor mărci. Acele mărci au o problemă cu scurgerile de apă în stator.
5. Deoarece motorul injectat este într-o structură mai compactă produce mai puțin zgomot și mai puține vibrații.
6. Produsele noastre au 2 ani garanție.
7. Arborele ceramic și rulmentul arborelui sunt utilizați în rulmenții rotorului de la nivelul pompei.
8. Prin intermediul caracteristicii de selectare a pompei, atunci când se pompa se blochează, trece la modul de aplicare automată a cuplului dacă se ține butonul apăsat timp de 3 secunde, ceea ce permite pornirea automată a acesteia.




GPA II

OPȚIUNI DE SETARE			
Compatibilă	Controlată extern	Cap maxim	DN
Demirdöküm	CONTROL	6m	15 mm
Emas-cu PWM	PWM	7M	

COMPATIBILĂ CU DEMIRDÖKÜM, COMPATIBILĂ CU ECA-EMAS-CU INTRARE PWM

GPA IV


OPȚIUNI DE SETARE			
DN	Flanșă	Cap maxim	Controlată extern

25	130 mm	8 m	PP
32	180 mm	10 m	CS
40			CP
			PWM1

POMPE ASINCRON



XPS



OPȚIUNI DE SETARE

Flanșă	Cap maxim	DN
130 mm	6 m	25 mm
180 mm	7 m	32 mm
	8 m	

CARACTERISTICI PRINCIPALE:

- Corpul pompei: fontă și bronz
- Rotorul și materialul rotorului: Ss304
- Arborele/rulmentul: Ceramic
- Motorul: răcitor de apă, sârmă de cupru
- Protecție: Ip44-Clasa de izolare: H
- 3 etape
- Căldură: clădire comercială
- Circulația apei calde menajere

XPS

Pompele din această serie sunt potrivite pentru centrale termice pe gaz montate pe perete, centrale termice electrice montate pe perete, sisteme de circulație caldă și rece. Pompele de circulație XPS în trei etape sunt pentru sistemele de încălzire centrală și la distanță. XPS pot fi folosite în cicluri mixte în cazul sistemelor mari.

BPS-G



OPȚIUNI DE SETARE		
Compatibilă	Cap maxim	P1(W)
UPS	15-50	95 w
	15-55	105 w
	15-60	130 w
	15-65	

MODELE COMPATIBILE:

- GRUNDFOS YPS 15-50
- GRUNDFOS UPS 15-55
- GRUNDFOS UPS 15-60
- GRUNDFOS UPS 15-65

Inscripțiile de pe pompele CIL3, CACAO, CIA02, CIA02AC, CESA1 și altele asemănătoare din categoria pompelor Grundfos reprezintă denumirile corpurilor din plastic ale pompelor sau câteva caracteristici.

Pompele DUCA se adaptează la toate varietățile de corpuri ale pompelor.

BPS-W


OPȚIUNI DE SETARE	
Compatibilă	Cap maxim
KSL	15-4
NFSL	15-5
MTL	15-6
	15-7

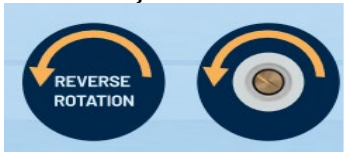
MODELE COMPATIBILE:

- WILO 15-4
- WILO 15-5
- WILO 15-6
- WILO 15-7

KSL, MALL, NFS, TLS etc. reprezintă denumirile corpurilor din plastice ale pompelor WILO. Pompele DUCA sunt compatibile cu toate varietățile de corpuri ale pompelor.

BPS-WT



OPȚIUNI DE SETARE	
Compatibilă	Cap maxim
TSL	12-4
ROTAȚIE INVERSĂ	12-5
	15-5

**BOSCH
BUDERUS**

**SPECIAL CONCEPTE PENTRU WILO
POMPE UTILIZATE PENTRU CENTRALELE TERMICE BOSCH/BUDERUS**



PROTEJEAZĂ PLANETA

Prin intermediul modelelor **BPS-W**, am dezvoltat pentru prima dată în Turcia un model special și ușor de implementat și, astfel, atelierele nu mai pierd timpul cu demontarea corpului din plastic în timpul asamblării, iar natura nu mai suferă de pe urma utilizării inutile a plasticului.

În plus, ne străduim să oferim servicii de calitate superioară și le oferim practicanților toate celelalte piese de care au nevoie în timpul transportului produselor.

MODELE COMPATIBILE:

- WILO TSL 12/4
- WILO TSL 12/5
- WILO TSL 15/5





OPȚIUNI DE SETARE

Compatibilă	Cap maxim
RS	5 m
	6 m
	7 m

MODELE COMPATIBILE:

- WILO RS 15/4
- WILO RS 15/5
- WILO STAR RS 25/7

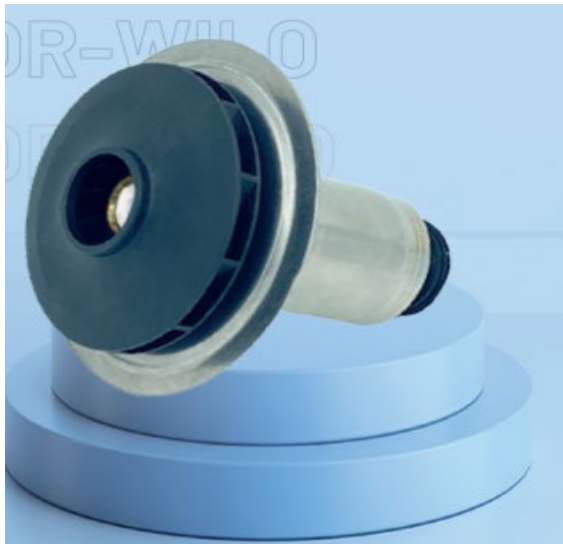
ROTOR-GRUNDFOS



OPȚIUNI DE SETARE			
Tip	Basma Yüksekliği	Debi m³/h	P(max)W
15-5	5	2,3	92
15-6	6	3,2	105
Direcția de rotație			
De la stânga la dreapta		De la dreapta la stânga	
ROTOR IRG		GRUNDFOS	



ROTOR-WILO



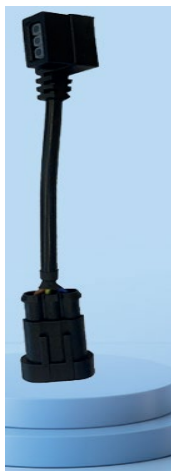
OPȚIUNI DE SETARE			
Tip	Basma Yüakseklği	Debi m ³ /h	P(max)W
15-5	5	2	84
15-6	6	2,3	105
15-7	7		117

Rotație în sensul acelor de ceasornic



**CONVERTOR CABLU
DE ALIMENTARE**

Se pompele GRUNDFOS
utilizate la centralele
termice în condensare.

**CONVERTOR DE
CONECTARE FCI**

Convertorul de
conectare FCI este
potrivit pentru
pompele cu intrare
PWM, pompe Wilo și
GRUNDFOS cu intrare
FCI.

**MINI CONVERTOR SUPERSEAL**

Se adaptează la toate pompele **GRUNDFOS**
utilizate la centralele termice în condensare.

**CARCASA POMPEI**

Este fabricată din materie primă NA 6,6% 30 GF,
potrivită pentru diferite tipuri de instalații.
Purjor automat de aer Caleffi

